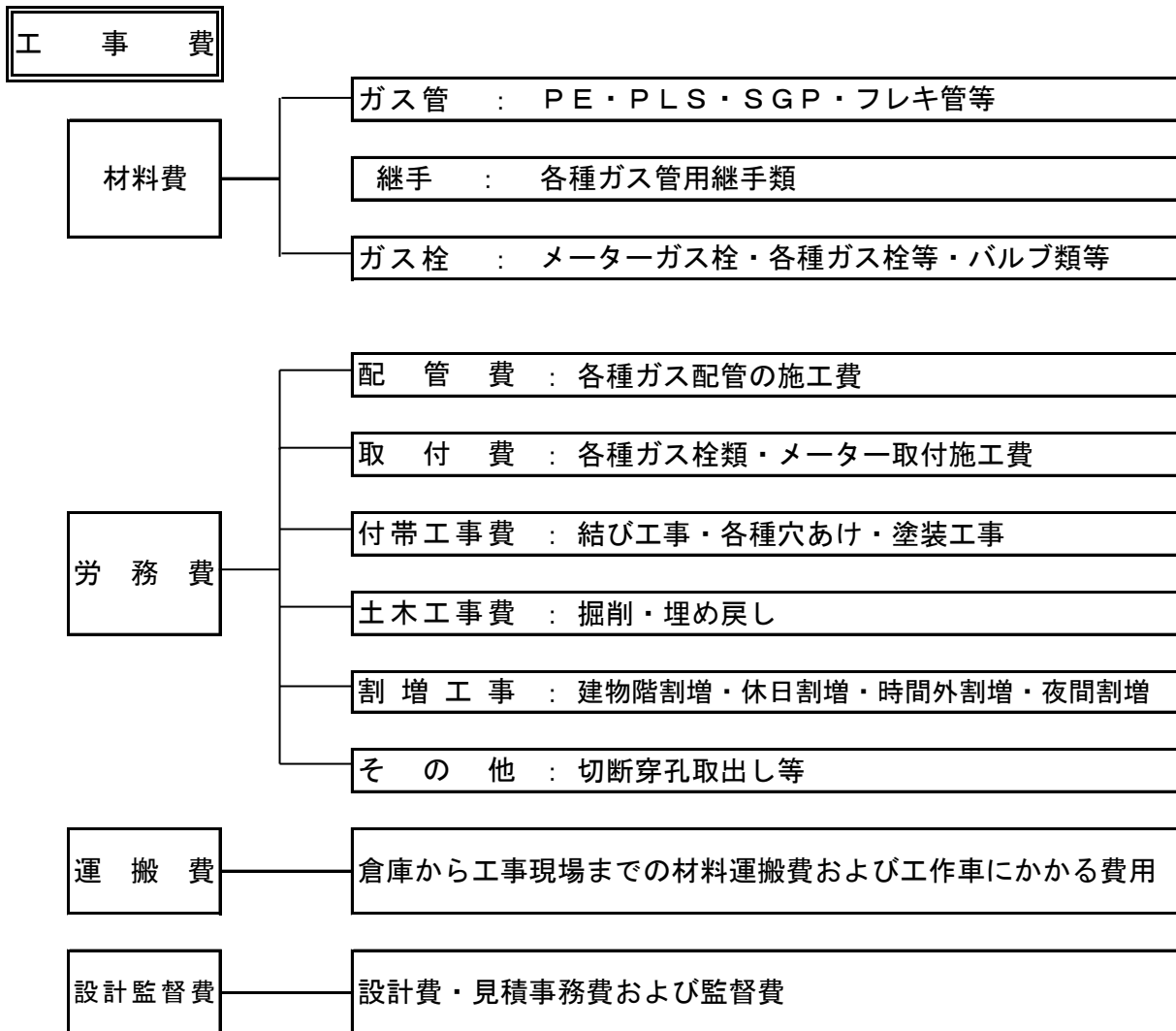
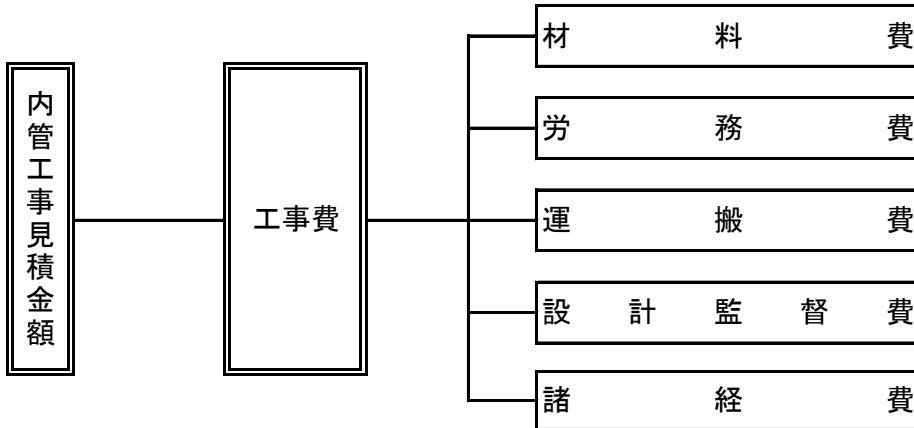


# 内管工事見積単価表

令和 2年 4月 21日

弘前ガス株式会社

当社は、ガス小売供給約款第14-1「内管工事に伴う費用の負担」並びに工事約款第9「内管工事に伴う費用の負担」に基づき、見積金額を次の通り算出いたします。  
 尚、算出された見積金額の合計に消費税等相当額を加えたものといたします。  
 工事の算定にあたっては、税抜単価を用います。1円未満の端数処理により、税込単価を用いた場合とでは差異が生じることがありますので、あらかじめご了承ください。  
 この「内管工事見積単価表」は、平成30年3月1日より実施し、労務費および材料費について、変動があった場合は、随時変更いたします。



# 目次

## 内管工事見積単価表

1	配管単価表	・ ・ ・ ・ ・	1
	(1) 新設・増設工事		
	(2) PEバルブ新設工事		
2	撤去工事	・ ・ ・ ・ ・	1
3	ガス栓コック取付費関係	・ ・ ・ ・ ・	2
4	機器接続関係	・ ・ ・ ・ ・	2
5	検査料	・ ・ ・ ・ ・	2

## 内管工事見積単価表

### 1. 配管単価表

#### (1) 新設・増設工事

(円)

項目		単位	税込単価	税抜単価	
配管単価	PE	25A	m	2,805	2,550
		30A	m	3,619	3,290
		50A	m	5,907	5,370
		80A	m	9,845	8,950
	PLS	20A	m	5,291	4,810
		25A	m	6,204	5,640
		30A	m	7,854	7,140
		40A	m	8,778	7,980
		50A	m	11,187	10,170
		80A	m	16,324	14,840
	SGP	20A	m	3,025	2,750
		25A	m	3,685	3,350
		30A	m	4,741	4,310
		40A	m	5,401	4,910
		50A	m	6,853	6,230
		80A	m	10,021	9,110
	フレキ	20A	m	4,422	4,020
		25A	m	6,017	5,470

#### (2) PEバルブ新設工事

(円)

項目		単位	税込単価	税抜単価	
新設	埋設	30A	ヶ	50,303	45,730
		50A	ヶ	85,371	77,610
		80A	ヶ	115,698	105,180

### 2. 撤去工事

基本工事費：撤去工事の場合は既設ガス管の切断及びプラグ止めの工事を含み撤去単独工事の場合のみに工事1ヶ所につき単価適用します。(新設・増設工事等に伴う撤去の場合は、撤去の基本工事費は適用しません。)

(円)

項目		単位	税込単価	税抜単価
全管種共通(～50A)	基本工事費	ヶ所	9,350	8,500
	配管撤去処分費	m	1,628	1,480

### 3.ガス栓・コック取付費関係

※価格には取付工事費が含まれております。(円)

項目	単位	税込単価	税抜単価	
サービスコック	20A	個	5,896	5,360
	25A	個	7,612	6,920
	30A	個	10,736	9,760
	40A	個	15,257	13,870
	50A	個	21,659	19,690
1口LBヒューズコック	9.5mm	個	8,228	7,480
	13mm	個	9,537	8,670
1口LAヒューズコック	9.5mm	個	7,227	6,570
	13mm	個	8,569	7,790
2口ヒューズコック	LB	個	14,366	13,060
	LA	個	14,366	13,060
コンセントコック	LB	個	8,459	7,690
	LA	個	7,469	6,790
	2口	個	12,452	11,320
	壁埋込型	個	14,916	13,560
ノックハンドコック	15A	個	6,182	5,620
	20A	個	7,370	6,700
可とう管コック	I型	個	6,182	5,620
	L型	個	6,149	5,590

### 4.機器接続関係

※価格には取付工事費が含まれております。(円)

項目	単位	税込単価	税抜単価	
金属可とう管	15A×200mm	個	5,577	5,070
	15A×250mm	個	5,786	5,260
	15A×300mm	個	5,973	5,430
	15A×400mm	個	6,358	5,780
	15A×500mm	個	6,754	6,140
	20A×200mm	個	6,567	5,970
	20A×250mm	個	7,051	6,410
	20A×300mm	個	7,590	6,900
強化ガスホース(~1m)	15A	個	8,789	7,990
	20A	個	12,430	11,300

### 5.検査料

(円)

項目	単位	税込単価	税抜単価
検査料	ヶ所	4,367	3,970

## 共通加算項目

### ① 小運搬加算

駐停車、車の乗り入れが困難な場所で、工事を行う建物と駐車位置が30m以上離れる場合、総見積額(高所配管・夜間工事・休日加算は含まず)の10%を加算します。

### ② 高所配管加算

配管作業の際に足場等を用いて床よりの高さが3.5m以上の高所にて配管作業をする場合、当該部分の配管分の配管費の20%を加算します。

### ③ 時間外工事加算

時間外(午後5時～午後10時・午前5時～午前8時)工事をする項目の見積単価内の労務費(高所配管を含む)の25%を加算します。

### ④ 夜間工事加算

夜間(午後10時～午前5時)工事をする項目の見積単価内の労務費(高所配管を含む)の50%を加算します。

### ⑤ 休日加算

休日に工事をする項目の見積単価内の労務費(高所配管を含む)の35%を加算します。この場合の休日とは土曜日、日曜日、祝祭日等の定休日をいいます。

### ⑥ 割増諸経費

工期が12ヶ月以上のものは、別途割増諸経費をいただきます。

### ⑦ 消費税相当額

総見積額(共通加算項目を含む)に対して消費税法にもとづく消費税率、および地方税法にもとづく地方消費税率を乗じます。

### ⑧ 支払い条件

工事代金は請求日より50日以内にお支払いいただきます。ただし、別途支払い期日を契約する場合はこの限りでない。

## 備考

※本表の単価以外の工事の場合、別途個別見積とします。

※鉄筋・鉄骨系建物及び設計・監督費を必要とする物件については個別見積とします。

※標準土木工事以外(舗装掘削及び復旧等)の場合、別途個別見積とします。

※本表の単価は、変更することがありますので、あらかじめご了承ください。

(その他詳細については、弘前ガスへお問い合わせください)