

ガスは快適な暮らしのパートナー

2024年冬号

No. 55

年4回発行  
(3月・6月・9月・12月)

弘前ガス  
広報紙

# Yell

エール

弘前ガスは、笑顔あふれる暮らしづくりを応援します!

## 「健康都市弘前」 推進企業に認定されました!

お知らせと  
プログラムも  
見てね!



令和6年9月6日、  
弘前市役所で  
「健康都市弘前」推進企業の  
認定証授与式が執り行われ、  
弊社を含む11社が  
新たに認定されました。

弘前ガスでは基本認定に加えて、4つの部門を全て取得しました。

基本認定

健康増進部門

子育て支援部門

女性活躍推進部門

移住応援部門

わたしたちは  
健康都市  
弘前を  
推進します

健康都市  
弘前

弘前市認定

わたしたちは  
健康づくり  
に取り組んで  
います

健康都市  
弘前

弘前市認定

わたしたちは  
地域の  
子育てを  
支援します

健康都市  
弘前

弘前市認定

わたしたちは  
女性の  
活躍推進に  
取り組んでいます。

健康都市  
弘前

弘前市認定

わたしたちは  
弘前市への  
移住を  
応援します

健康都市  
弘前

弘前市認定

健康都市  
弘前とは?

弘前市が最重要事項として取組を進めている基本方針で、市民が元気に生き生きと活躍する「ひとの健康」に加え、雇用の場が確保され、所得も向上する「まちの健康」、地域の未来を担う人材が活躍する「みらいの健康」にも力を注ぐまちづくりの事です。

弘前市が掲げる 3つのプロジェクト

ひとの  
健康

まちの  
健康

みらいの  
健康

## 「健康都市弘前」推進企業 認定制度について

「健康都市弘前」の実現に向け、従業員の働き方の見直し及び職場での健康づくりなどに資する企業の自主的な取り組みを推進するため、福利厚生制度の充実、健康増進、仕事と子育ての両立支援の推進、女性の雇用環境の改善及び移住・交流の促進に積極的に取り組む企業を認定する制度です。



今年最後のYellとなりました。1年経つのは本当に早いですね。

今号の中面では、スポーツ、食の分野で活躍する若者が弘前にもたくさんいることを知ってもらえればと思い、制作しました。取材にご協力いただいた皆さま、本当にありがとうございました。これからも地域の皆さまの暮らしに彩りを添えられるよう情報を発信してまいります。よろしくお願いたします。

今年も  
ありがとう  
ございました







# 祝優勝



## 東北社会人サッカーリーグ1部

### ブランデュエ弘前FC 2024シーズン戦績

8 川崎選手6年間お疲れ様でした



우리가川崎達也職員が所属する、ブランデュエ弘前FCの東北社会人サッカーリーグ1部2024年シーズン最終結果は、17勝0敗1引分で2年連続4度目の優勝を勝ち取りました。残念ながら川崎選手は試合中の接触によるケガのため、試合出場数は少ないものの、キャプテンとしてチームを鼓舞し、勝利を後押し。チーム一丸となり高い得点力(98得点)と少ない失点数(13失点)の圧倒的強さで無敗優勝を遂げたのはお見事でした。また、得点ランキング・アシストランキング共に上位を占めています。

その他にも天皇杯出場を懸けた青森県サッカー選手権大会では、準決勝で前大会に続き、上位リーグであるJFL所属のラインメール

青森FCに勝利、決勝ではJ3所属のヴァンラーレ八戸FCと熱戦を繰り広げるも準優勝。

全国社会人サッカー選手権大会はベスト8と善戦を見せました。

そして、JFL昇格をかけた全国地域サッカーチャンピオンズリーグ2024では、決勝ラウンド進出とはなりませんでしたが、実力的には充分JFL昇格を狙えるといっても良いでしょう。

敗戦から吸収できる気づきと学びで来シーズンは更に「前(さき)へ」、勝ち進んでくれることを期待せずにはいられませんね。

選手の皆様並びにスタッフの皆様、今期もお疲れ様でした。



### 川崎選手 現役引退のお知らせ

川崎達也選手が、今シーズンをもって現役を引退することとなりました。

DF(ディフェンダー)としてチームを支え、在籍した2019年からの6年間でのチームの成績は、コロナウイルス感染症により中止となった2021年を除き、リーグ優勝3回、2位が2回と好成績を残しました。

また、2021年からはキャプテンとしてチームをまとめ、リーグ優勝連覇へと導いてくれました。

6年間、本当にお疲れさまでした。これからは自分のために「前へ」向かって進んでいく姿を「桜援」しています。



川崎達也 かわさき たつや  
2019年3月入社



- 1996年1月18日生まれ、埼玉県出身 ●背番号4 / ポジション: DF(ディフェンダー)
- ブランデュエ弘前FC在籍期間: 6シーズン(2019~2024)、2021年よりキャプテンを就任
- 東北社会人サッカーリーグ通算成績: 59試合出場 16得点





# ぷらっと弘前

No.55

弘前市土手町にあるCUISINE&DRINKS HYPE (キュージューアンドドリンクスハイブ)さんを訪ねてみました。駅前公園から土手町方面をつなぐ遊歩道を抜けたところにあるお店はガラス張りの建物が目を引きま

す。元々はカフェでしたが、5年前にフレンチベースの店へリニューアル。昼、夜ともにシェフの成田さんがお一人で腕を振るわれています。

おしゃれな外観で店内に入るまではドキドキしましたが、スタッフの方々が常に笑顔で接してくれるので居心地のいい時間を過ごすことができます。

幼いころからフランス料理に憧れて東京で修業を積まれた成田さんは黒石市出身の気さくな方。公民館のように年代を問わず、みんなが顔を合わせる場所にしたいそうです。

食材の仕入れはご自身で行い、通勤途中の道の駅で出会った新鮮な食材でその日に作るメニューを決めているそうです。

「心と体に響く料理をつくりたい」と話してくださった成田シェフが生み出す料理をまた食べに行きたいです。

成田シェフより  
読者の  
みなさまへ

肩ひじを張らずに  
ご来店いただけるような  
お店づくりを目指しています！  
お気軽にお越しください。

## CUISINE & DRINKS HYPE キュージューアンドドリンクスハイブ

弘前市土手町181-9  
TEL:0172-40-0139

営業時間

Lunch .....

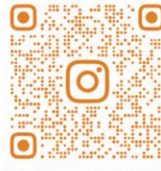
11:30-14:30(13:30L.O)

Dinner .....

18:00-21:30(20:30L.O)

定休日 月曜日 座席数 23席

駐車場 近隣の駐車場をご利用ください



@CUISINE\_AND\_DRINKS\_HYPE



※表示の価格は全て税込価格です。



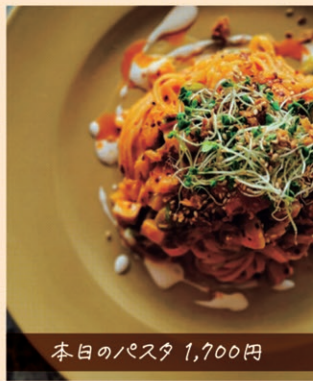
鶏肉とあまりのスパイスカレー 1,600円

ランチタイムでは、カレー、パスタ等に旬の県産野菜を使用したサラダとソフトドリンクがつくので、単品で召し上がるよりお得です。訪問した日は「シェフの気まぐれカレーセット」を注文。鶏肉とあさりは見た目ではわかりませんが、滑らかな舌触りが特徴。実は具材がお客様に均等に行き渡るよう細かくしているようで、お客様への配慮が嬉しいですね！(ランチセットの価格は1,700円～)

※ディナーは単品の他にコースもあります。(コースのご予約は2日前まで)満席になる場合もございますので、ご予約をおすすめします。



その日のピザ 1,700円



本日のパスタ 1,700円



抹茶と小豆のパスクチーズケーキ 600円



オーストラリア産牛ステーキ 2,500円

HYPEさんで提供されるお料理はどれも芸術作品のようです。また、奥深い味わいで、視覚と味覚が満たされます。食材は季節によって旬のものを使用されているため、四季の変化を感じる楽しみもあります。ご自分へのご褒美に、シェフの思いが込められた一皿をぜひご賞味ください。

**プレゼント** CUISINE & DRINKS HYPE 様より、お好きなデザート引換券を抽選で6名様にプレゼントいたします。

ハガキ  
でのご応募

①～⑥の必須事項を明記の上、下記までご応募ください。(一家族様1通まで)

①郵便番号 ②住所 ③氏名(ふりがな) ④年齢 ⑤電話番号 ⑥「エール」をご覧になった感想  
<応募先>〒036-8042 弘前市大字松ヶ枝1丁目2番地1 弘前ガス(株)「エールプレゼント」係  
<応募締切>令和7年1月15日(水)必着

インターネット  
でのご応募

弘前ガスホームページの「お役立ち情報」より専用の応募フォームにてお申し込みください。  
<応募締切>令和7年1月15日(水)23時59分まで

※当選者の発表は引換券の発送をもって代えさせていただきます。





# \ 水道管や湯沸器・風呂釜の / 凍結防止には水抜きがおすすめ!!

これからの季節、予想気温が氷点下(マイナス気温)だったり、プラス気温であっても風が強い日は水道管や湯沸器・風呂釜が凍結してしまう場合があります。凍結すると水が出なくなったり、器具が壊れてしまう可能性があります。凍結が起こる時は集中することも多く、市内の業者さんはその対応に追われ、当日中に訪問できなかったりすることも多いようです。そうならないためにも、こまめに天気予報をチェックし、しっかりと凍結対策を行いましょ。

冷え切った台所や浴室、洗面所やトイレ等  
は水道管が凍結しやすい場所ですので、水抜きを忘れずに、またその空間を温めてあげるのもよいでしょう。外壁と同じ面にある水道管は風当たりが強い時などは氷点下にならなくても凍ってしまう場合があるので特に注意が必要です。年末年始の帰省や数日留守にする場合など、出発時寒くなくても不在の間に寒波が訪れかねませんので、水抜き作業をしておくことをお勧めします。



水抜きなどの方法に関しましては、当社スタッフまでご相談ください。

## エコ・クッキング 出前授業を行いました!

今年も市内の小学校13校に訪問し、身近な食生活から始めるエコ活動やSDGsについての授業をさせていただきました。

調理実習ではエコを意識しながら、チームワーク良く、楽しく調理をする児童のみなさんの様子を近くで見ることができ、私たちスタッフもとても楽しい時間を過ごしました。



### 授業後の児童の感想

- 今回学習したことを大人になってからも生かしていきたい。(6学年男子児童)
- わたしは普段お家で調理をしないが、調理をしてくれるお母さんの大変さが分かった。(5学年女子児童)



### 授業の様子 真剣に取り組む児童たち



ご飯は  
ガスの炎で  
炊きました!



くらしのエネルギーをトータルに

## エコル電気

(エコル電気は、弘前ガス(株)が提供する電気供給サービスの名称です。)

電気料金の支払先が当社に変わるだけ!

(当社で解約の手続きを取らせていただきます)

エコル電気お問合せ窓口  
[受付時間] 平日8:30~17:00

0120-051-585

インターネットは  
あすなろ光  
with NTT東日本

ギガタイプ  
データ受信・送信  
最大概ね  
1Gbps

~弘前ガスグループの光通信サービス~

お問合せは 0120-704-500

土・日・祝祭日除く8:30~17:00

新規ご契約者様限定 工事費無料

適用条件

☆弘前ガスグループの都市ガス・プロパンガスをご利用のお客さま。  
☆巡回契約により継続して弘前ガスグループの灯油をご利用のお客さま。

弘前ガス

青森県弘前市大字松ヶ枝1丁目2番地1 TEL:0172-27-9100 営業時間:8:30~17:00  
休業日:土・日・祝日、年末年始(保安供給体制365日24時間待機)  
URL:http://hg-group.co.jp Eメール:eigyo@hg-group.co.jp

